



KAHRAMANMARAŞ SÜTÇÜ İMAM ÜNİVERSİTESİ  
SAĞLIK BİLİMLERİ FAKÜLTESİ  
EBELİK BÖLÜMÜ

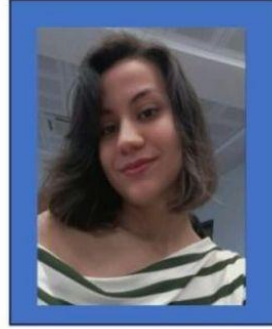


## TEBRİKLER!

2209-A - Üniversite Öğrencileri Araştırma Projeleri  
Destekleme Programı



Proje Danışmanı  
Doç.Dr. Deniz  
AKYILDIZ



Proje Yürütücü  
Merve CAMUS



Araştırmacı  
Özgenur  
AKÇİĞER

*Sağlık Alanında Lisans Eğitimi Alan Son Sınıf Öğrencilerde  
Afete Müdahale Öz Yeterliliği ve Etkileyen Faktörler:  
Kahramanmaraş'ta Deprem Sonrası Bir İnceleme*

2025/1